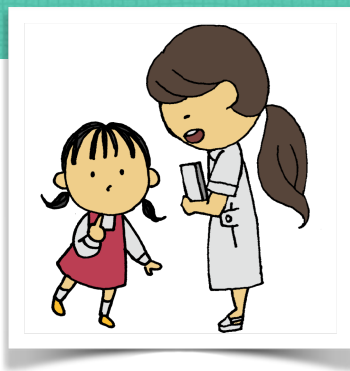


幼児の「ことばの遅れ」に対する指導と支援

2023年2月12日(日) 13:00-16:00



明日からの指導、どうする？

言語コミュニケーションの発達に問題を抱えるお子さんの指導
どのように考え、なにを選択すればよいのでしょうか？

本セミナーは幼児の言語発達指導に関わるビギナー支援者向けの研修です。
「なにをどう指導したらよいかわからない」という方に指導の基本的な考え方
保護者への助言指導の方法等について最新のエビデンスをもとに解説します。
「あらためて学びたい」という中堅・ベテランの先生方もぜひご参加ください！

contents

言語の問題を支援するための言語発達学 概論

大阪芸術大学 田中裕美子

前言語期の指導

- ✓ 無発語で単語が出ない
- ✓ コミュニケーションが成立しない

語彙獲得期の指導

- ✓ 単語は出てきたが増えていかない
- ✓ 効果的な「ことばかけ」とは？

文獲得期の指導

- ✓ 単語から文へとつなげるには？
- ✓ 文発達を促す指導とは？

臨床経験豊富な言語聴覚士が、最新の研究知見に基づいてご提案します。

About us

NPO法人どこでもことばドアは、言語発達障害に関する研究や支援法の開発、普及啓発を目的とする非営利団体です。現在活動を支援してくださる会員を募集中です。詳細はwebサイトをご覧ください。

ZOOMによる
web開催

見逃し配信あり

参加費

一般参加

¥1,500

ことばドア会員

無料



Peatixにて
申し込み受付中

<https://kotobadoor-seminar2023.peatix.com>

